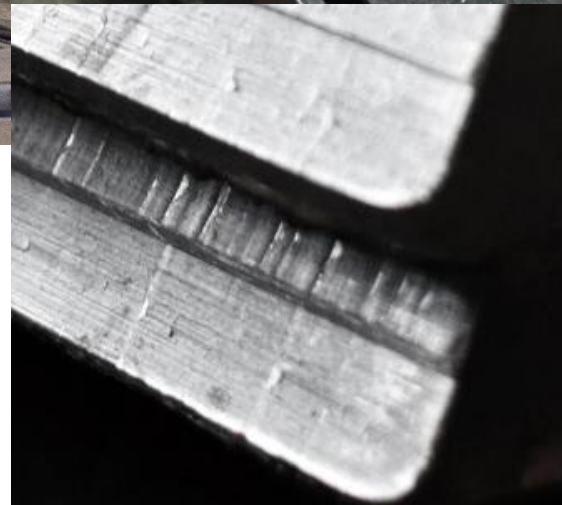




Сборочный участок имеет четыре стапеля для сборки поясов и стенок. Стапели имеют неподвижное основание с размещенными на нем установочными и прижимными элементами. Два стапеля оснащены сварочными тракторами которые выполняют работу по заданным настройкам. Сварочный трактор — это самоходный автомат. Он движется по специальным рельсам вдоль длины всего стапеля. Вектор движения задается в соответствии со швом, который необходимо выполнить. Используется для сварки в стык или внахлест с разделкой кромок или без нее, а так же сварки угловых швов для всех видов поверхностей. Данный трактор подходит для сварки всех видов низкоуглеродистой стали, низколегированной стали, нержавеющей стали, жаропрочной стали и т.п.



Подготовка стенок под сварку

Перед стыковкой стенок и поясов производится подготовка заготовок под сварку. Форма разделки кромок характеризуется углом их скоса, размером притупления и зазором между свариваемыми кромками. Она зависит от типа сварного соединения, толщины свариваемых элементов и применяемого способа сварки согласно требованиям ГОСТ 14771-76. Основная цель разделочных операций – обеспечение глубокого и полного провара по всей глубине и длине сварного шва.

Применяемое оборудование:

- поперечно-строгальный станок 7В36

ности исполнения

